



**КОМИТЕТ ИМУЩЕСТВЕННЫХ ОТНОШЕНИЙ
АДМИНИСТРАЦИИ ПЕРМСКОГО МУНИЦИПАЛЬНОГО ОКРУГА**

РЕШЕНИЕ

о размещении объектов № 2106

Пермский край
Пермский округ

24.08.2023

Комитет имущественных отношений администрации Пермского муниципального округа разрешает Публичному акционерному обществу «Россети Урала» (ИНН 6671163413, ОГРН 1056604000970, почтовый адрес: 620026, г. Екатеринбург, ул. Мамина Сибиряка, д. 140)

размещение объекта: «строительство ВЛ 0,4 кВ с установкой ПУ для электроснабжения деревни Клестята (4500082426)»

на землях государственная собственность на которые не разграничена.

на срок бессрочно.

Местоположение: Пермский край, Пермский муниципальный округ, д. Клестята.

Приложение: схема предполагаемых к использованию земель или земельных участков.

Особые условия использования:

1) При установке опор электросетевого хозяйства учесть параметры ширины проезда улично-дорожной сети, во избежание сужения полосы отвода дороги. Установить опоры на расстоянии не более 2 метров от границ земельного участка.

2) При условии получения разрешения на производство земляных работ.

Председатель комитета
имущественных отношений администрации
Пермского муниципального округа



Е.А. Демидова

(подпись, печать)

Схема предполагаемых к использованию земель или части земельного

Объект: Строительство ВЛ 0,4 кВ с установкой ПУ для электроснабжения деревни Клестята (4500082426)

Местоположение: Пермский край, Пермский муниципальный округ, д.Клестята

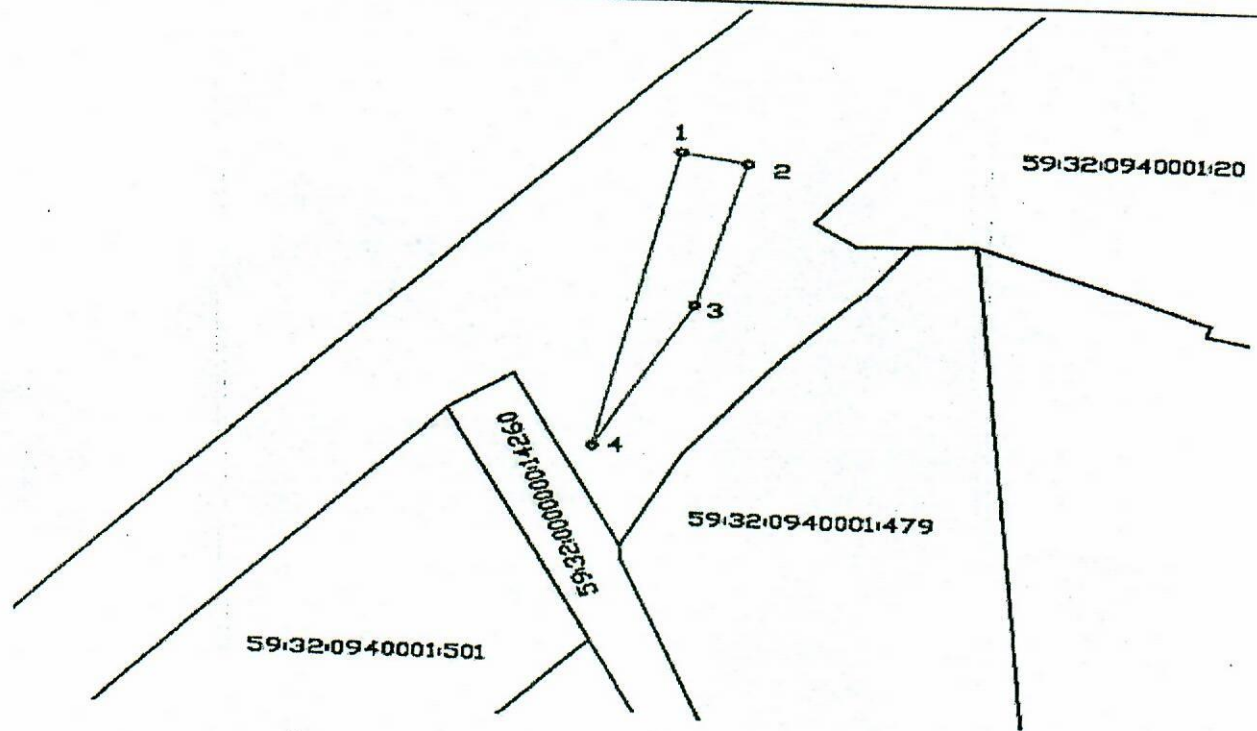
Площадь земель или части земельного участка, кв.м.: 62

Кадастровый номер земельного участка: -

Категория земель: Земли населенных пунктов

Вид разрешенного использования земельного участка: -

Цель использования: под объекты инженерного оборудования электроснабжения Строительство ВЛ 0,4 кВ с установкой ПУ для электроснабжения деревни Клестята (4500082426)



Масштаб 1:500

Координаты характерных точек МСК-59		
№	X	Y
1	500360.91	2237725.76
2	500360.07	2237729.59
3	500348.52	2237726.82
4	500337.13	2237721.19
1	500360.91	2237725.76

- Условные обозначения:**
- предполагаемые к использованию земли
 - граница земельного участка, сведения о котором внесены в ГКН
 - 1 характерные точки границы испрашиваемого земельного участка

Описание границ смежных землепользователей:

1-1 - неразграниченные муниципальные земли

Заявитель Е.В. Кузнецова